



ABC Abstandsbolzen-Vertriebs GmbH

**Hatzfelder Strasse 239 c
D 42281 Wuppertal**

Fon: +49 202 / 270 12 60

Fax: +49 202 / 270 13 90

Mail: info@abc-abstandsbolzen.de

Web: www.abc-abstandsbolzen.de



Abstandsbolzen

Seite 1-15



Messing, vernickelt

Seite 1-5



Innen- und Aussengewinde

Seite 1-2



Innengewinde

Seite 3-4



UNC 4-40 Gewinde



Seite 5



Stahl, verzinkt

Seite 6-11



Innen- und Aussengewinde

Seite 6-8



Innengewinde

Seite 9-11



Stahl, V2A, Edelstahl

Seite 12-13



Innen- und Aussengewinde

Seite 12



Innengewinde

Seite 13



Kunststoff, Polyamid, schwarz

Seite 14-15



Innengewinde

Seite 14



Innen- und Aussengewinde

Seite 15



Abstandsrollen

Seite 16-19



Messing, vernickelt

Seite 16-17



Kunststoff, Polyamid, schwarz

Seite 17



Kunststoff, Polyamid, weiss

Seite 18



Kunststoff, Polystyrol, schwarz

Seite 19



Distanzmuffen

Seite 20-21

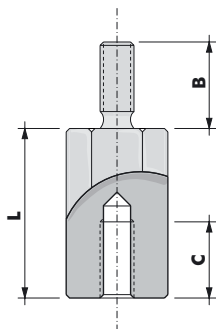
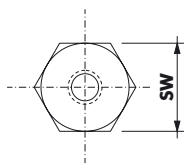


Stahl, verzinkt

Seite 20-21



Abstandsbolzen, Messing vernickelt mit Innen- und Aussengewinde und Gewindefreistich



Artikel-Nummer	Gewinde M	SW	L	B	C
AAM 0420 -05	2	4	5	5	2,5
AAM 0420 -08	2	4	8	5	5
AAM 0420 -10	2	4	10	5	5
AAM 0420 -12	2	4	12	5	6
AAM 0420 -15	2	4	15	5	6
AAM 0420 -18	2	4	18	5	6
AAM 0420 -20	2	4	20	5	6
AAM 0420 -25	2	4	25	5	6
AAM 0420 -30	2	4	30	5	6

0420

Artikel-Nummer	Gewinde M	SW	L	B	C
AAM 0525 -05	2,5	5	5	6	2,5
AAM 0525 -08	2,5	5	8	6	5
AAM 0525 -10	2,5	5	10	6	6
AAM 0525 -12	2,5	5	12	6	6
AAM 0525 -15	2,5	5	15	6	6
AAM 0525 -18	2,5	5	18	6	6
AAM 0525 -20	2,5	5	20	6	6
AAM 0525 -25	2,5	5	25	6	6
AAM 0525 -30	2,5	5	30	6	6
AAM 0525 -35	2,5	5	35	6	6
AAM 0525 -40	2,5	5	40	6	6

0525

Artikel-Nummer	Gewinde M	SW	L	B	C
AAM 0530 -05	3	5	5	6	2,5
AAM 0530 -08	3	5	8	6	5
AAM 0530 -10	3	5	10	6	6
AAM 0530 -12	3	5	12	6	7
AAM 0530 -15	3	5	15	6	7
AAM 0530 -18	3	5	18	6	7
AAM 0530 -20	3	5	20	6	7
AAM 0530 -25	3	5	25	6	7
AAM 0530 -30	3	5	30	6	7
AAM 0530 -35	3	5	35	6	7
AAM 0530 -40	3	5	40	6	7
AAM 0530 -50	3	5	50	6	7

0530

Artikel-Nummer	Gewinde M	SW	L	B	C
AAM 5530 -05	3	5,5	5	6	2,5
AAM 5530 -08	3	5,5	8	6	5
AAM 5530 -10	3	5,5	10	6	7
AAM 5530 -12	3	5,5	12	6	7
AAM 5530 -15	3	5,5	15	6	7
AAM 5530 -18	3	5,5	18	6	7
AAM 5530 -20	3	5,5	20	6	7
AAM 5530 -25	3	5,5	25	6	7
AAM 5530 -30	3	5,5	30	6	7

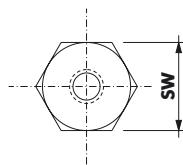
5530

// weiter Seite 2

Fortsetzung //

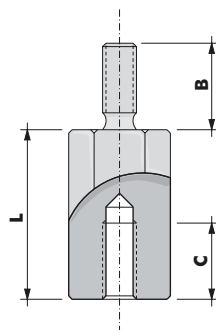
5530

AAM 5530 -35	3	5,5	35	6	7
AAM 5530 -40	3	5,5	40	6	7
AAM 5530 -45	3	5,5	45	6	7
AAM 5530 -50	3	5,5	50	6	7
AAM 5530 -55	3	5,5	55	6	7
AAM 5530 -60	3	5,5	60	6	7



0740

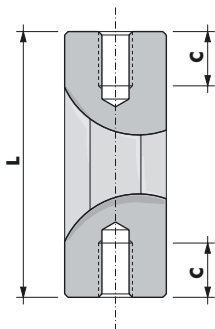
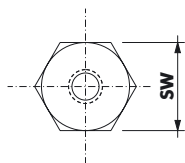
Artikel-Nummer	Gewinde M	SW	L	B	C
AAM 0740 -05	4	7	5	8	3
AAM 0740 -08	4	7	8	8	5
AAM 0740 -10	4	7	10	8	6
AAM 0740 -12	4	7	12	8	8
AAM 0740 -15	4	7	15	8	9
AAM 0740 -18	4	7	18	8	9
AAM 0740 -20	4	7	20	8	9
AAM 0740 -25	4	7	25	8	9
AAM 0740 -30	4	7	30	8	9
AAM 0740 -35	4	7	35	8	9
AAM 0740 -40	4	7	40	8	9
AAM 0740 -45	4	7	45	8	9
AAM 0740 -50	4	7	50	8	9
AAM 0740 -55	4	7	55	8	9
AAM 0740 -60	4	7	60	8	9



0850

Artikel-Nummer	Gewinde M	SW	L	B	C
AAM 0850 -10	5	8	10	10	4
AAM 0850 -12	5	8	12	10	6
AAM 0850 -15	5	8	15	10	11
AAM 0850 -18	5	8	18	10	11
AAM 0850 -20	5	8	20	10	11
AAM 0850 -25	5	8	25	10	11
AAM 0850 -30	5	8	30	10	11
AAM 0850 -35	5	8	35	10	11
AAM 0850 -40	5	8	40	10	11
AAM 0850 -45	5	8	45	10	11
AAM 0850 -50	5	8	50	10	11
AAM 0850 -55	5	8	55	10	11
AAM 0850 -60	5	8	60	10	11
AAM 0850 -70	5	8	70	10	11
AAM 0850 -80	5	8	80	10	11

Andere Längen und Materialien sowie Sonderanfertigungen auf Anfrage. Es gelten die beigefügten allgemeinen Liefer- und Zahlungsbedingungen. Preisliche und technische Veränderungen in jedem Falle vorbehalten.



Artikel- Nummer	Gewinde M	SW	L	C
AIM 0420-05	2	4	5	5
AIM 0420-08	2	4	8	8
AIM 0420-10	2	4	10	10
AIM 0420-12	2	4	12	5
AIM 0420-15	2	4	15	5
AIM 0420-18	2	4	18	5
AIM 0420-20	2	4	20	5
AIM 0420-25	2	4	25	5
AIM 0420-30	2	4	30	5

Artikel- Nummer	Gewinde M	SW	L	C
AIM 0525-05	2,5	5	5	5
AIM 0525-08	2,5	5	8	8
AIM 0525-10	2,5	5	10	10
AIM 0525-12	2,5	5	12	12
AIM 0525-15	2,5	5	15	15
AIM 0525-18	2,5	5	18	5
AIM 0525-20	2,5	5	20	5
AIM 0525-25	2,5	5	25	5
AIM 0525-30	2,5	5	30	5
AIM 0525-35	2,5	5	35	5
AIM 0525-40	2,5	5	40	5

Artikel- Nummer	Gewinde M	SW	L	C
AIM 0530-05	3	5	5	5
AIM 0530-08	3	5	8	8
AIM 0530-10	3	5	10	10
AIM 0530-12	3	5	12	12
AIM 0530-15	3	5	15	15
AIM 0530-18	3	5	18	18
AIM 0530-20	3	5	20	20
AIM 0530-25	3	5	25	7
AIM 0530-30	3	5	30	7
AIM 0530-35	3	5	35	7
AIM 0530-40	3	5	40	7
AIM 0530-45	3	5	45	7
AIM 0530-50	3	5	50	7
AIM 0530-55	3	5	55	7
AIM 0530-60	3	5	60	7

Artikel- Nummer	Gewinde M	SW	L	C
AIM 5530-05	3	5,5	5	5
AIM 5530-08	3	5,5	8	8
AIM 5530-10	3	5,5	10	10
AIM 5530-12	3	5,5	12	12
AIM 5530-15	3	5,5	15	15

// weiter Seite 4

0420

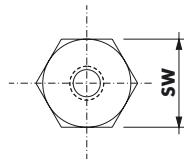
0525

0530

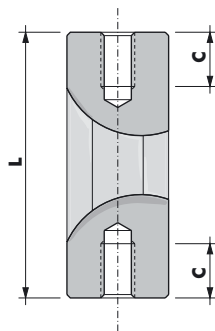
5530

Fortsetzung //

AIM	5530-18	3	5,5	18	18
AIM	5530-20	3	5,5	20	20
AIM	5530-25	3	5,5	25	7
AIM	5530-30	3	5,5	30	7
AIM	5530-35	3	5,5	35	7
AIM	5530-40	3	5,5	40	7
AIM	5530-45	3	5,5	45	7
AIM	5530-50	3	5,5	50	7
AIM	5530-55	3	5,5	55	7
AIM	5530-60	3	5,5	60	7



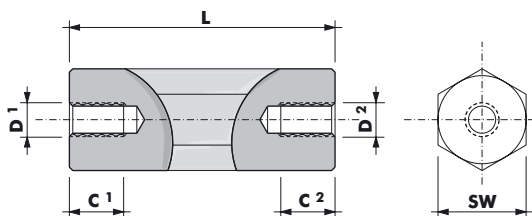
Artikel-Nummer	Gewinde M	SW	L	C	
AIM	0740-05	4	7	5	5
AIM	0740-08	4	7	8	8
AIM	0740-10	4	7	10	10
AIM	0740-12	4	7	12	12
AIM	0740-15	4	7	15	15
AIM	0740-18	4	7	18	18
AIM	0740-20	4	7	20	20
AIM	0740-25	4	7	25	25
AIM	0740-30	4	7	30	9
AIM	0740-35	4	7	35	9
AIM	0740-40	4	7	40	9
AIM	0740-45	4	7	45	9
AIM	0740-50	4	7	50	9
AIM	0740-55	4	7	55	9
AIM	0740-60	4	7	60	9
AIM	0740-70	4	7	70	9
AIM	0740-75	4	7	75	9
AIM	0740-80	4	7	80	9



Artikel-Nummer	Gewinde M	SW	L	C	
AIM	0850-05	5	8	5	5
AIM	0850-08	5	8	8	8
AIM	0850-10	5	8	10	10
AIM	0850-12	5	8	12	12
AIM	0850-15	5	8	15	15
AIM	0850-18	5	8	18	18
AIM	0850-20	5	8	20	20
AIM	0850-25	5	8	25	11
AIM	0850-30	5	8	30	11
AIM	0850-35	5	8	35	11
AIM	0850-40	5	8	40	11
AIM	0850-45	5	8	45	11
AIM	0850-50	5	8	50	11
AIM	0850-55	5	8	55	11
AIM	0850-60	5	8	60	11
AIM	0850-70	5	8	70	11
AIM	0850-80	5	8	80	11



Abstandsbolzen, Messing vernickelt mit UNC 4-40 Innengewinde

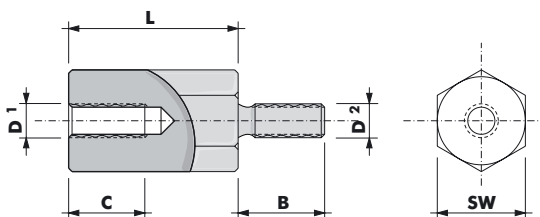


Längentoleranz: $\pm 0,1$

Artikel- Nummer	D1/D2	SW	L	C1/C2
AIM 05 -05Z	UNC 4-40	5	5	5
AIM 05 -06Z	UNC 4-40	5	6	6
AIM 05 -07Z	UNC 4-40	5	7	7
AIM 05 -08Z	UNC 4-40	5	8	8



Abstandsbolzen, Messing vernickelt mit UNC 4-40 Innen- und Aussengewinde



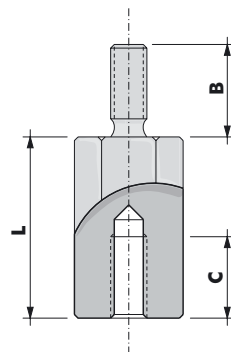
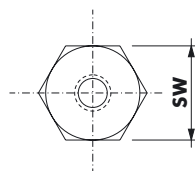
Längentoleranz: $\pm 0,1$

Artikel- Nummer	D1	D2	SW	L	B	C
AAM 0530-05U /B=8	UNC 4-40	M3	5	5	8	3
AAM 0530-06U	UNC 4-40	M3	5	6	8	3
AAM 0530-05U /B=12	UNC 4-40	M3	5	5	12	3

Artikel- Nummer	D1	D2	SW	L	B	C
AAM 5537 Z	UNC 4-40	UNC 4-40	5	5	7	3
AAM 5538 Z	UNC 4-40	UNC 4-40	5	5	8	3

5530

Artikel- Nummer	Gewinde M	SW	L	B	C
AAS 5530 -05	3	5,5	5	6	2,5
AAS 5530 -08	3	5,5	8	6	5
AAS 5530 -10	3	5,5	10	6	6
AAS 5530 -12	3	5,5	12	6	7
AAS 5530 -15	3	5,5	15	6	7
AAS 5530 -18	3	5,5	18	6	7
AAS 5530 -20	3	5,5	20	6	7
AAS 5530 -25	3	5,5	25	6	7
AAS 5530 -30	3	5,5	30	6	7
AAS 5530 -35	3	5,5	35	6	7
AAS 5530 -40	3	5,5	40	6	7
AAS 5530 -45	3	5,5	45	6	7
AAS 5530 -50	3	5,5	50	6	7
AAS 5530 -55	3	5,5	55	6	7
AAS 5530 -60	3	5,5	60	6	7



0630

Artikel- Nummer	Gewinde M	SW	L	B	C
AAS 0630 -05	3	6	5	6	2,5
AAS 0630 -08	3	6	8	6	5
AAS 0630 -10	3	6	10	6	6
AAS 0630 -12	3	6	12	6	7
AAS 0630 -15	3	6	15	6	7
AAS 0630 -18	3	6	18	6	7
AAS 0630 -20	3	6	20	6	7
AAS 0630 -25	3	6	25	6	7
AAS 0630 -30	3	6	30	6	7
AAS 0630 -35	3	6	35	6	7
AAS 0630 -40	3	6	40	6	7
AAS 0630 -45	3	6	45	6	7
AAS 0630 -50	3	6	50	6	7

0740

Artikel- Nummer	Gewinde M	SW	L	B	C
AAS 0740 -05	4	7	5	8	3
AAS 0740 -08	4	7	8	8	5
AAS 0740 -10	4	7	10	8	6
AAS 0740 -12	4	7	12	8	8
AAS 0740 -15	4	7	15	8	9
AAS 0740 -18	4	7	18	8	9
AAS 0740 -20	4	7	20	8	9
AAS 0740 -25	4	7	25	8	9
AAS 0740 -30	4	7	30	8	9
AAS 0740 -35	4	7	35	8	9
AAS 0740 -40	4	7	40	8	9
AAS 0740 -45	4	7	45	8	9
AAS 0740 -50	4	7	50	8	9
AAS 0740 -55	4	7	55	8	9
AAS 0740 -60	4	7	60	8	9
AAS 0740 -70	4	7	70	8	9

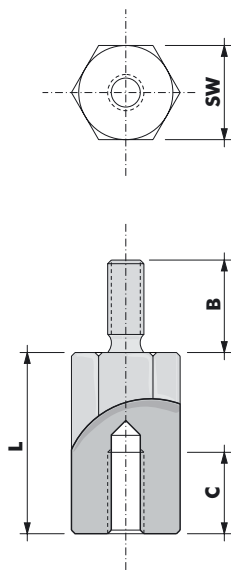
// weiter Seite 7



Abstandsbolzen, Stahl verzinkt mit Innen- und Aussengewinde und Gewindefreistich



Fortsetzung //



Artikel- Nummer	Gewinde M	SW	L	B	C
AAS 0840 -08	4	8	8	8	5
AAS 0840 -10	4	8	10	8	6
AAS 0840 -12	4	8	12	8	8
AAS 0840 -15	4	8	15	8	9
AAS 0840 -18	4	8	18	8	9
AAS 0840 -20	4	8	20	8	9
AAS 0840 -25	4	8	25	8	9
AAS 0840 -30	4	8	30	8	9
AAS 0840 -35	4	8	35	8	9
AAS 0840 -40	4	8	40	8	9
AAS 0840 -45	4	8	45	8	9
AAS 0840 -50	4	8	50	8	9
AAS 0840 -55	4	8	55	8	9
AAS 0840 -60	4	8	60	8	9
AAS 0840 -70	4	8	70	8	9

Artikel- Nummer	Gewinde M	SW	L	B	C
AAS 0850 -08	5	8	8	10	4
AAS 0850 -10	5	8	10	10	6
AAS 0850 -12	5	8	12	10	8
AAS 0850 -15	5	8	15	10	11
AAS 0850 -18	5	8	18	10	11
AAS 0850 -20	5	8	20	10	11
AAS 0850 -25	5	8	25	10	11
AAS 0850 -30	5	8	30	10	11
AAS 0850 -35	5	8	35	10	11
AAS 0850 -40	5	8	40	10	11
AAS 0850 -45	5	8	45	10	11
AAS 0850 -50	5	8	50	10	11
AAS 0850 -55	5	8	55	10	11
AAS 0850 -60	5	8	60	10	11
AAS 0850 -70	5	8	70	10	11
AAS 0850 -80	5	8	80	10	11

Artikel- Nummer	Gewinde M	SW	L	B	C
AAS 1060 -10	6	10	10	12	6
AAS 1060 -12	6	10	12	12	8
AAS 1060 -15	6	10	15	12	11
AAS 1060 -18	6	10	18	12	14
AAS 1060 -20	6	10	20	12	14
AAS 1060 -25	6	10	25	12	14
AAS 1060 -30	6	10	30	12	14
AAS 1060 -35	6	10	35	12	14
AAS 1060 -40	6	10	40	12	14
AAS 1060 -45	6	10	45	12	14

// weiter Seite 8

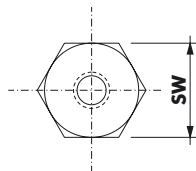
0840

0850

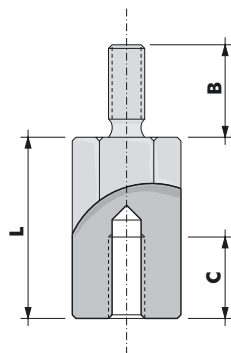
1060

Fortsetzung //

AAS 1060 -50	6	10	50	12	14
AAS 1060 -55	6	10	55	12	14
AAS 1060 -60	6	10	60	12	14
AAS 1060 -70	6	10	70	12	14
AAS 1060 -80	6	10	80	12	14
AAS 1060 -100	6	10	100	12	14



Artikel- Nummer	Gewinde M	SW	L	B	C
AAS 1380 -15	8	13	15	14	10
AAS 1380 -20	8	13	20	14	15
AAS 1380 -25	8	13	25	14	16
AAS 1380 -30	8	13	30	14	16
AAS 1380 -35	8	13	35	14	16
AAS 1380 -40	8	13	40	14	16
AAS 1380 -45	8	13	45	14	16
AAS 1380 -50	8	13	50	14	16
AAS 1380 -60	8	13	60	14	16
AAS 1380 -70	8	13	70	14	16
AAS 1380 -80	8	13	80	14	16
AAS 1380 -100	8	13	100	14	16



Andere Längen und Materialien sowie Sonderanfertigungen auf Anfrage. Es gelten die beigefügten allgemeinen Liefer- und Zahlungsbedingungen. Preisliche und technische Veränderungen in jedem Falle vorbehalten.



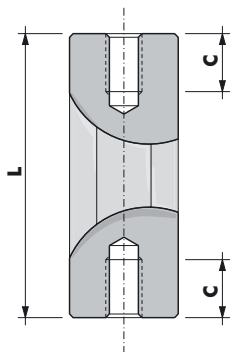
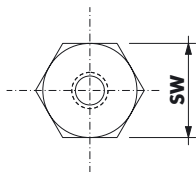
Abstandsbolzen, Stahl verzinkt mit Innengewinde



5530

0630

0740



Artikel-Nummer	Gewinde M	SW	L	C
AIS 5530 -05	3	5,5	5	5
AIS 5530 -08	3	5,5	8	8
AIS 5530 -10	3	5,5	10	10
AIS 5530 -12	3	5,5	12	12
AIS 5530 -15	3	5,5	15	15
AIS 5530 -18	3	5,5	18	18
AIS 5530 -20	3	5,5	20	20
AIS 5530 -25	3	5,5	25	7
AIS 5530 -30	3	5,5	30	7
AIS 5530 -35	3	5,5	35	7
AIS 5530 -40	3	5,5	40	7
AIS 5530 -45	3	5,5	45	7
AIS 5530 -50	3	5,5	50	7
AIS 5530 -60	3	5,5	60	7

Artikel-Nummer	Gewinde M	SW	L	C
AIS 0630 -05	3	6	5	5
AIS 0630 -08	3	6	8	8
AIS 0630 -10	3	6	10	10
AIS 0630 -12	3	6	12	12
AIS 0630 -15	3	6	15	15
AIS 0630 -18	3	6	18	18
AIS 0630 -20	3	6	20	20
AIS 0630 -25	3	6	25	7
AIS 0630 -30	3	6	30	7
AIS 0630 -35	3	6	35	7
AIS 0630 -40	3	6	40	7
AIS 0630 -45	3	6	45	7
AIS 0630 -50	3	6	50	7
AIS 0630 -55	3	6	55	7
AIS 0630 -60	3	6	60	7

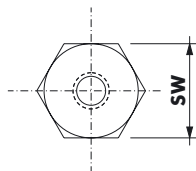
Artikel-Nummer	Gewinde M	SW	L	C
AIS 0740 -05	4	7	5	5
AIS 0740 -08	4	7	8	8
AIS 0740 -10	4	7	10	10
AIS 0740 -12	4	7	12	12
AIS 0740 -15	4	7	15	15
AIS 0740 -18	4	7	18	18
AIS 0740 -20	4	7	20	20
AIS 0740 -25	4	7	25	9
AIS 0740 -30	4	7	30	9
AIS 0740 -35	4	7	35	9
AIS 0740 -40	4	7	40	9

// weiter Seite 10

Fortsetzung //

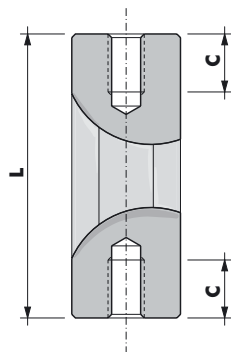
0740

AIS 0740 -45	4	7	45	9
AIS 0740 -50	4	7	50	9
AIS 0740 -55	4	7	55	9
AIS 0740 -60	4	7	60	9
AIS 0740 -70	4	7	70	9



0840

Artikel-Nummer	Gewinde M	SW	L	C
AIS 0840 -08	4	8	8	8
AIS 0840 -10	4	8	10	10
AIS 0840 -12	4	8	12	12
AIS 0840 -15	4	8	15	15
AIS 0840 -18	4	8	18	18
AIS 0840 -20	4	8	20	20
AIS 0840 -25	4	8	25	9
AIS 0840 -30	4	8	30	9
AIS 0840 -35	4	8	35	9
AIS 0840 -40	4	8	40	9
AIS 0840 -45	4	8	45	9
AIS 0840 -50	4	8	50	9
AIS 0840 -60	4	8	60	9



0850

Artikel-Nummer	Gewinde M	SW	L	C
AIS 0850 -08	5	8	8	8
AIS 0850 -10	5	8	10	10
AIS 0850 -12	5	8	12	12
AIS 0850 -15	5	8	15	15
AIS 0850 -18	5	8	18	18
AIS 0850 -20	5	8	20	20
AIS 0850 -25	5	8	25	11
AIS 0850 -30	5	8	30	11
AIS 0850 -35	5	8	35	11
AIS 0850 -40	5	8	40	11
AIS 0850 -45	5	8	45	11
AIS 0850 -50	5	8	50	11
AIS 0850 -55	5	8	55	11
AIS 0850 -60	5	8	60	11
AIS 0850 -70	5	8	70	11
AIS 0850 -80	5	8	80	11

1060

Artikel-Nummer	Gewinde M	SW	L	C
AIS 1060 -08	6	10	8	8
AIS 1060 -10	6	10	10	10
AIS 1060 -12	6	10	12	12
AIS 1060 -15	6	10	15	15
AIS 1060 -18	6	10	18	18

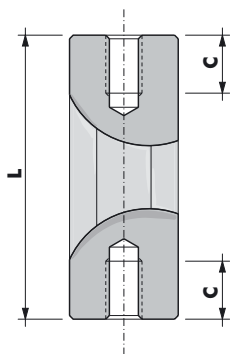
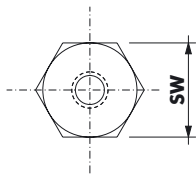
// weiter Seite 11



Abstandsbolzen, Stahl verzinkt mit Innengewinde



Fortsetzung //



AIS	1060 -20	6	10	20	20
AIS	1060 -25	6	10	25	25
AIS	1060 -30	6	10	30	30
AIS	1060 -35	6	10	35	14
AIS	1060 -40	6	10	40	14
AIS	1060 -45	6	10	45	14
AIS	1060 -50	6	10	50	14
AIS	1060 -55	6	10	55	14
AIS	1060 -60	6	10	60	14
AIS	1060 -70	6	10	70	14
AIS	1060 -80	6	10	80	14
AIS	1060 -100	6	10	100	14

Artikel- Nummer	Gewinde M	SW	L	C	
AIS	1380 -15	8	13	15	15
AIS	1380 -20	8	13	20	20
AIS	1380 -25	8	13	25	25
AIS	1380 -30	8	13	30	30
AIS	1380 -35	8	13	35	35
AIS	1380 -40	8	13	40	16
AIS	1380 -45	8	13	45	16
AIS	1380 -50	8	13	50	16
AIS	1380 -60	8	13	60	16
AIS	1380 -70	8	13	70	16
AIS	1380 -80	8	13	80	16
AIS	1380 -100	8	13	100	16

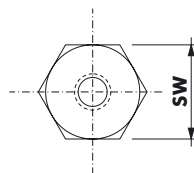
Andere Längen und Materialien sowie Sonderanfertigungen auf Anfrage.
Es gelten die beigefügten allgemeinen Liefer- und Zahlungsbedingungen. Preisliche und technische Veränderungen in jedem Falle vorbehalten.

1060

1380

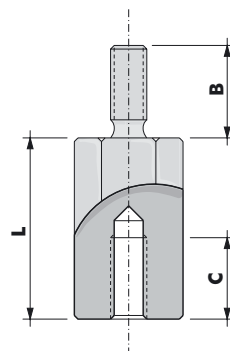
5530

Artikel- Nummer	Gewinde M	SW	L	B	C
AAV 5530 -05	3	5,5	5	6	2,5
AAV 5530 -08	3	5,5	8	6	5
AAV 5530 -10	3	5,5	10	6	6
AAV 5530 -12	3	5,5	12	6	7
AAV 5530 -15	3	5,5	15	6	7
AAV 5530 -18	3	5,5	18	6	7
AAV 5530 -20	3	5,5	20	6	7
AAV 5530 -25	3	5,5	25	6	7
AAV 5530 -30	3	5,5	30	6	7
AAV 5530 -40	3	5,5	40	6	7
AAV 5530 -50	3	5,5	50	6	7



0740

Artikel- Nummer	Gewinde M	SW	L	B	C
AAV 0740 -08	4	7	8	8	5
AAV 0740 -10	4	7	10	8	6
AAV 0740 -12	4	7	12	8	8
AAV 0740 -15	4	7	15	8	9
AAV 0740 -18	4	7	18	8	9
AAV 0740 -20	4	7	20	8	9
AAV 0740 -25	4	7	25	8	9
AAV 0740 -30	4	7	30	8	9
AAV 0740 -40	4	7	40	8	9
AAV 0740 -50	4	7	50	8	9



0850

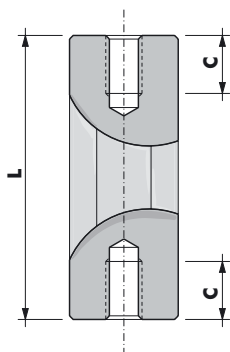
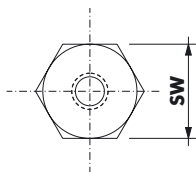
Artikel- Nummer	Gewinde M	SW	L	B	C
AAV 0850 -10	5	8	10	10	6
AAV 0850 -12	5	8	12	10	8
AAV 0850 -15	5	8	15	10	11
AAV 0850 -18	5	8	18	10	11
AAV 0850 -20	5	8	20	10	11
AAV 0850 -25	5	8	25	10	11
AAV 0850 -30	5	8	30	10	11
AAV 0850 -40	5	8	40	10	11
AAV 0850 -50	5	8	50	10	11

1060

Artikel- Nummer	Gewinde M	SW	L	B	C
AAV 1060 -10	6	10	10	12	6
AAV 1060 -12	6	10	12	12	8
AAV 1060 -15	6	10	15	12	10
AAV 1060 -18	6	10	18	12	12
AAV 1060 -20	6	10	20	12	12
AAV 1060 -25	6	10	25	12	12
AAV 1060 -30	6	10	30	12	12
AAV 1060 -40	6	10	40	12	12
AAV 1060 -50	6	10	50	12	12



Abstandsbolzen, V2A 1.4305 mit Innengewinde



Artikel-Nummer	Gewinde M	SW	L	C
AIV 5530 -05	3	5,5	5	5
AIV 5530 -08	3	5,5	8	8
AIV 5530 -10	3	5,5	10	10
AIV 5530 -12	3	5,5	12	12
AIV 5530 -15	3	5,5	15	15
AIV 5530 -18	3	5,5	18	7
AIV 5530 -20	3	5,5	20	7
AIV 5530 -25	3	5,5	25	7
AIV 5530 -30	3	5,5	30	7
AIV 5530 -40	3	5,5	40	7
AIV 5530 -50	3	5,5	50	7

Artikel-Nummer	Gewinde M	SW	L	C
AIV 0740 -08	4	7	8	8
AIV 0740 -10	4	7	10	10
AIV 0740 -12	4	7	12	12
AIV 0740 -15	4	7	15	15
AIV 0740 -18	4	7	18	9
AIV 0740 -20	4	7	20	9
AIV 0740 -25	4	7	25	9
AIV 0740 -30	4	7	30	9
AIV 0740 -35	4	7	35	9
AIV 0740 -40	4	7	40	9
AIV 0740 -50	4	7	50	9

Artikel-Nummer	Gewinde M	SW	L	C
AIV 0850 -10	5	8	10	10
AIV 0850 -12	5	8	12	12
AIV 0850 -15	5	8	15	15
AIV 0850 -18	5	8	18	18
AIV 0850 -20	5	8	20	20
AIV 0850 -25	5	8	25	11
AIV 0850 -30	5	8	30	11
AIV 0850 -40	5	8	40	11
AIV 0850 -50	5	8	50	11

Artikel-Nummer	Gewinde M	SW	L	C
AIV 1060 -10	6	10	10	10
AIV 1060 -12	6	10	12	12
AIV 1060 -15	6	10	15	15
AIV 1060 -18	6	10	18	18
AIV 1060 -20	6	10	20	20
AIV 1060 -25	6	10	25	12
AIV 1060 -30	6	10	30	12
AIV 1060 -40	6	10	40	12
AIV 1060 -50	6	10	50	12

5530

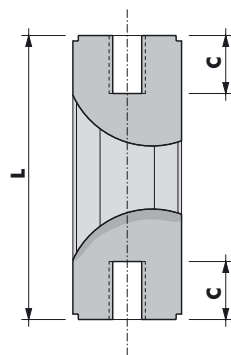
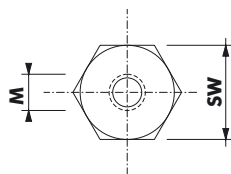
0740

0850

1060

0630

Artikel- Nummer	Gewinde M	SW	L	C
AIK 0630 -05	3	6	5	5
AIK 0630 -08	3	6	8	8
AIK 0630 -10	3	6	10	10
AIK 0630 -15	3	6	15	15
AIK 0630 -18	3	6	18	8,5
AIK 0630 -20	3	6	20	9,5
AIK 0630 -25	3	6	25	10
AIK 0630 -30	3	6	30	10
AIK 0630 -35	3	6	35	10
AIK 0630 -40	3	6	40	10
AIK 0630 -45	3	6	45	10
AIK 0630 -50	3	6	50	10
AIK 0630 -55	3	6	55	10
AIK 0630 -60	3	6	60	10



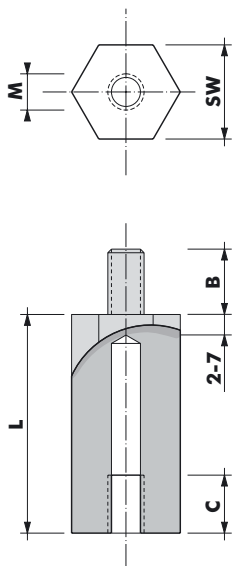
Wärmefest bis ~110° C
Längtoleranz: ± 0,1

0840

Artikel- Nummer	Gewinde M	SW	L	C
AIK 0840 -05	4	8	5	5
AIK 0840 -08	4	8	8	8
AIK 0840 -10	4	8	10	10
AIK 0840 -15	4	8	15	15
AIK 0840 -18	4	8	18	18
AIK 0840 -20	4	8	20	20
AIK 0840 -25	4	8	25	10
AIK 0840 -30	4	8	30	10
AIK 0840 -35	4	8	35	10
AIK 0840 -40	4	8	40	10
AIK 0840 -45	4	8	45	10
AIK 0840 -50	4	8	50	10
AIK 0840 -55	4	8	55	10
AIK 0840 -60	4	8	60	10

1050

Artikel- Nummer	Gewinde M	SW	L	C
AIK 1050 -05	5	10	5	5
AIK 1050 -08	5	10	8	8
AIK 1050 -10	5	10	10	10
AIK 1050 -15	5	10	15	15
AIK 1050 -18	5	10	18	18
AIK 1050 -20	5	10	20	20
AIK 1050 -25	5	10	25	10
AIK 1050 -30	5	10	30	10
AIK 1050 -35	5	10	35	10
AIK 1050 -40	5	10	40	10
AIK 1050 -45	5	10	45	10
AIK 1050 -50	5	10	50	10
AIK 1050 -55	5	10	55	10
AIK 1050 -60	5	10	60	10



Wärmefest bis -110°C
Längentoleranz: $\pm 0,1$

Artikel- Nummer	Gewinde M	SW	L	B	C
AAK 0630 -05	3	6	5	8	3
AAK 0630 -08	3	6	8	8	6
AAK 0630 -10	3	6	10	8	8
AAK 0630 -12	3	6	12	8	10
AAK 0630 -15	3	6	15	8	10
AAK 0630 -18	3	6	18	8	10
AAK 0630 -20	3	6	20	8	10
AAK 0630 -25	3	6	25	8	10
AAK 0630 -30	3	6	30	8	10
AAK 0630 -35	3	6	35	8	10
AAK 0630 -40	3	6	40	8	10
AAK 0630 -45	3	6	45	8	10
AAK 0630 -50	3	6	50	8	10
AAK 0630 -55	3	6	55	8	10
AAK 0630 -60	3	6	60	8	10

Artikel- Nummer	Gewinde M	SW	L	B	C
AAK 0840 -05	4	8	5	8	3
AAK 0840 -08	4	8	8	8	6
AAK 0840 -10	4	8	10	8	8
AAK 0840 -12	4	8	12	8	10
AAK 0840 -15	4	8	15	8	10
AAK 0840 -18	4	8	18	8	10
AAK 0840 -20	4	8	20	8	10
AAK 0840 -25	4	8	25	8	10
AAK 0840 -30	4	8	30	8	10
AAK 0840 -35	4	8	35	8	10
AAK 0840 -40	4	8	40	8	10
AAK 0840 -45	4	8	45	8	10
AAK 0840 -50	4	8	50	8	10
AAK 0840 -55	4	8	55	8	10
AAK 0840 -60	4	8	60	8	10

Artikel- Nummer	Gewinde M	SW	L	B	C
AAK 1050 -08	5	10	8	8	6
AAK 1050 -10	5	10	10	8	8
AAK 1050 -12	5	10	12	8	10
AAK 1050 -18	5	10	18	8	10
AAK 1050 -20	5	10	20	8	10
AAK 1050 -25	5	10	25	8	10
AAK 1050 -30	5	10	30	8	10
AAK 1050 -35	5	10	35	8	10
AAK 1050 -40	5	10	40	8	10
AAK 1050 -45	5	10	45	8	10
AAK 1050 -50	5	10	50	8	10
AAK 1050 -55	5	10	55	8	10
AAK 1050 -60	5	10	60	8	10

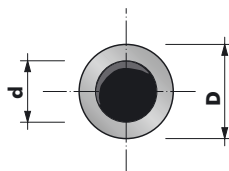
0630

0840

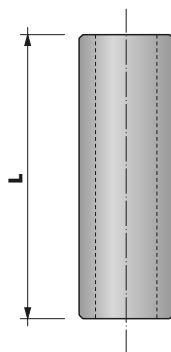
1050

0525

Artikel- Nummer	L	D	d
ARM 0525 -03	3	5	2,5
ARM 0525 -05	5	5	2,5
ARM 0525 -06	6	5	2,5
ARM 0525 -10	10	5	2,5
ARM 0525 -12	12	5	2,5
ARM 0525 -15	15	5	2,5
ARM 0525 -18	18	5	2,5
ARM 0525 -20	20	5	2,5


0632

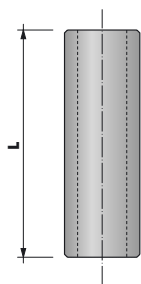
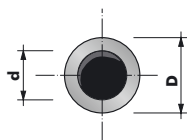
Artikel- Nummer	L	D	d
ARM 0632 -01	1	6	3,2
ARM 0632 -02	2	6	3,2
ARM 0632 -03	3	6	3,2
ARM 0632 -04	4	6	3,2
ARM 0632 -05	5	6	3,2
ARM 0632 -06	6	6	3,2
ARM 0632 -07	7	6	3,2
ARM 0632 -08	8	6	3,2
ARM 0632 -09	9	6	3,2
ARM 0632 -10	10	6	3,2
ARM 0632 -12	12	6	3,2
ARM 0632 -15	15	6	3,2
ARM 0632 -18	18	6	3,2
ARM 0632 -20	20	6	3,2
ARM 0632 -25	25	6	3,2
ARM 0632 -30	30	6	3,2
ARM 0632 -35	35	6	3,2
ARM 0632 -40	40	6	3,2


0843

Artikel- Nummer	L	D	d
ARM 0843 -02	2	8	4,3
ARM 0843 -03	3	8	4,3
ARM 0843 -04	4	8	4,3
ARM 0843 -05	5	8	4,3
ARM 0843 -06	6	8	4,3
ARM 0843 -07	7	8	4,3
ARM 0843 -08	8	8	4,3
ARM 0843 -09	9	8	4,3
ARM 0843 -10	10	8	4,3
ARM 0843 -12	12	8	4,3
ARM 0843 -15	15	8	4,3

// weiter Seite 17

Fortsetzung //

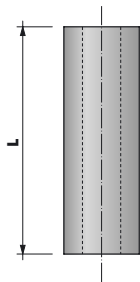
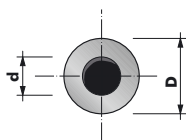


ARM 0843 -18	18	8	4,3
ARM 0843 -20	20	8	4,3
ARM 0843 -25	25	8	4,3
ARM 0843 -30	30	8	4,3
ARM 0843 -35	35	8	4,3
ARM 0843 -40	40	8	4,3

Artikel- Nummer	L	D	d
ARM 1053 -05	5	10	5,3
ARM 1053 -06	6	10	5,3
ARM 1053 -08	8	10	5,3
ARM 1053 -10	10	10	5,3
ARM 1053 -12	12	10	5,3
ARM 1053 -15	15	10	5,3
ARM 1053 -18	18	10	5,3
ARM 1053 -20	20	10	5,3
ARM 1053 -25	25	10	5,3
ARM 1053 -30	30	10	5,3

0843

1053



Artikel- Nummer	L	D	d
ARP 0527 -02	2	5	2,7
ARP 0527 -05	5	5	2,7
ARP 0527 -08	8	5	2,7
ARP 0527 -10	10	5	2,7
ARP 0527 -12	12	5	2,7
ARP 0527 -15	15	5	2,7
ARP 0527 -18	18	5	2,7
ARP 0527 -20	20	5	2,7
ARP 0527 -25	25	5	2,7
ARP 0527 -30	30	5	2,7
ARP 0527 -35	35	5	2,7
ARP 0527 -40	40	5	2,7

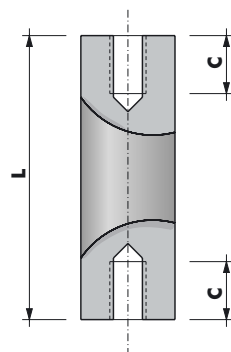
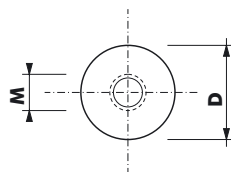
Längentoleranz: $\pm 0,1$
Wärmefest bis 110° C

Andere Längen und Materialien sowie Sonderanfertigungen auf Anfrage.
Es gelten die beigelegten allgemeinen Liefer- und Zahlungsbedingungen. Preisliche und technische Veränderungen in jedem Falle vorbehalten.

0527

0630

Artikel- Nummer	Gewinde M	L	C	D
ARG 0630 -05	3	5	5	6
ARG 0630 -08	3	8	8	6
ARG 0630 -10	3	10	10	6
ARG 0630 -12	3	12	12	6
ARG 0630 -15	3	15	15	6
ARG 0630 -18	3	18	8,5	6
ARG 0630 -20	3	20	9,5	6
ARG 0630 -25	3	25	10	6
ARG 0630 -30	3	30	10	6
ARG 0630 -35	3	35	10	6
ARG 0630 -40	3	40	10	6
ARG 0630 -45	3	45	10	6
ARG 0630 -50	3	50	10	6
ARG 0630 -55	3	55	10	6
ARG 0630 -60	3	60	10	6



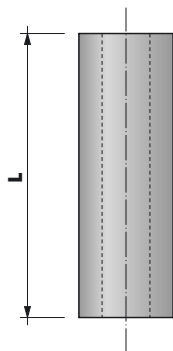
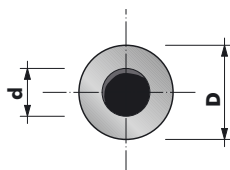
Längentoleranz: ± 0,1

0740

Artikel- Nummer	Gewinde M	L	C	D
ARG 0740 -05	4	5	5	7
ARG 0740 -08	4	8	8	7
ARG 0740 -10	4	10	10	7
ARG 0740 -12	4	12	12	7
ARG 0740 -15	4	15	15	7
ARG 0740 -18	4	18	8,5	7
ARG 0740 -20	4	20	9,5	7
ARG 0740 -25	4	25	10	7
ARG 0740 -30	4	30	10	7
ARG 0740 -35	4	35	10	7
ARG 0740 -40	4	40	10	7
ARG 0740 -45	4	45	10	7
ARG 0740 -50	4	50	10	7
ARG 0740 -55	4	55	10	7
ARG 0740 -60	4	60	10	7

0840

Artikel- Nummer	Gewinde M	L	C	D
ARG 0840 -05	4	5	5	8
ARG 0840 -08	4	8	8	8
ARG 0840 -10	4	10	10	8
ARG 0840 -12	4	12	12	8
ARG 0840 -15	4	15	15	8
ARG 0840 -18	4	18	18	8
ARG 0840 -20	4	20	20	8
ARG 0840 -25	4	25	10	8
ARG 0840 -30	4	30	10	8
ARG 0840 -35	4	35	10	8
ARG 0840 -40	4	40	10	8
ARG 0840 -45	4	45	10	8
ARG 0840 -50	4	50	10	8
ARG 0840 -55	4	55	10	8
ARG 0840 -60	4	60	10	8



Längentoleranz: $\pm 0,15$
Wärmefest bis 70° C

Artikel- Nummer	L	D	d
ARK 0736 -05	5	7	3,6
ARK 0736 -08	8	7	3,6
ARK 0736 -10	10	7	3,6
ARK 0736 -12	12	7	3,6
ARK 0736 -15	15	7	3,6
ARK 0736 -18	18	7	3,6
ARK 0736 -20	20	7	3,6
ARK 0736 -25	25	7	3,6
ARK 0736 -30	30	7	3,6
ARK 0736 -35	35	7	3,6

Artikel- Nummer	L	D	d
ARK 0845 -05	5	8	4,5
ARK 0845 -08	8	8	4,5
ARK 0845 -10	10	8	4,5
ARK 0845 -12	12	8	4,5
ARK 0845 -15	15	8	4,5
ARK 0845 -18	18	8	4,5
ARK 0845 -20	20	8	4,5
ARK 0845 -25	25	8	4,5
ARK 0845 -30	30	8	4,5
ARK 0845 -35	35	8	4,5

Artikel- Nummer	L	D	d
ARK 1055 -05	5	10	5,5
ARK 1055 -08	8	10	5,5
ARK 1055 -10	10	10	5,5
ARK 1055 -12	12	10	5,5
ARK 1055 -15	15	10	5,5
ARK 1055 -18	18	10	5,5
ARK 1055 -20	20	10	5,5
ARK 1055 -25	25	10	5,5
ARK 1055 -30	30	10	5,5
ARK 1055 -35	35	10	5,5

Artikel- Nummer	L	D	d
ARK 1062 -05	5	10	6,2
ARK 1062 -08	8	10	6,2
ARK 1062 -10	10	10	6,2
ARK 1062 -12	12	10	6,2
ARK 1062 -15	15	10	6,2
ARK 1062 -18	18	10	6,2
ARK 1062 -20	20	10	6,2
ARK 1062 -25	25	10	6,2
ARK 1062 -30	30	10	6,2
ARK 1062 -35	35	10	6,2

0736

0845

1055

1062

0850 0740

Artikel- Nummer	Gewinde M	L	D	VE
ARS 0740 -15	4	15	7	200
ARS 0740 -20	4	20	7	200

1060

Artikel- Nummer	Gewinde M	L	D	VE
ARS 0850 -20	5	20	8	200
ARS 0850 -25	5	25	8	200

1180

Artikel- Nummer	Gewinde M	L	D	VE
ARS 1060 -10	6	10	10	200
ARS 1060 -15	6	15	10	200
ARS 1060 -20	6	20	10	100
ARS 1060 -25	6	25	10	100
ARS 1060 -30	6	30	10	100
ARS 1060 -35	6	35	10	100
ARS 1060 -40	6	40	10	100
ARS 1060 -50	6	50	10	100

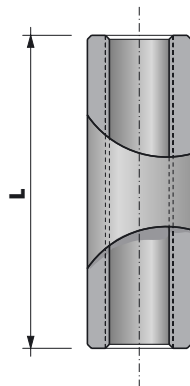
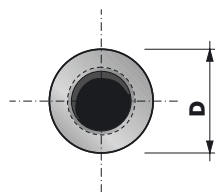
1310

Artikel- Nummer	Gewinde M	L	D	VE
ARS 1180 -15	8	15	11	200
ARS 1180 -20	8	20	11	100
ARS 1180 -25	8	25	11	100
ARS 1180 -30	8	30	11	100
ARS 1180 -35	8	35	11	100
ARS 1180 -40	8	40	11	100
ARS 1180 -50	8	50	11	100

1512

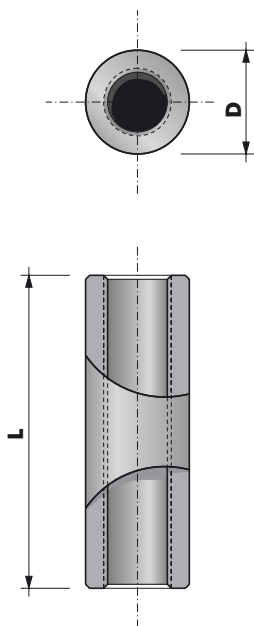
Artikel- Nummer	Gewinde M	L	D	VE
ARS 1310 -20	10	20	13	100
ARS 1310 -25	10	25	13	100
ARS 1310 -30	10	30	13	100
ARS 1310 -35	10	35	13	100
ARS 1310 -40	10	40	13	100
ARS 1310 -50	10	50	13	100
ARS 1310 -60	10	60	13	100

Artikel- Nummer	Gewinde M	L	D	VE
ARS 1512 -20	12	20	15	100
ARS 1512 -25	12	25	15	100
ARS 1512 -30	12	30	15	100
ARS 1512 -35	12	35	15	100
ARS 1512 -40	12	40	15	100
ARS 1512 -50	12	50	15	100
ARS 1512 -60	12	60	15	100



// weiter Seite 21

Fortsetzung //



Artikel- Nummer	Gewinde M	L	D	VE
ARS 2216 -40	16	40	22	50
ARS 2216 -45	16	45	22	50
ARS 2216 -50	16	50	22	25
ARS 2216 -60	16	60	22	25

Artikel- Nummer	Gewinde M	L	D	VE
ARS 2516 -40	16	40	25	25
ARS 2516 -50	16	50	25	25
ARS 2516 -60	16	60	25	25
ARS 2516 -70	16	70	25	25
ARS 2516 -80	16	80	25	25

Artikel- Nummer	Gewinde M	L	D	VE
ARS 2820 -40	20	40	28	-
ARS 2820 -50	20	50	28	-
ARS 2820 -60	20	60	28	-
ARS 2820 -80	20	80	28	-

Andere Längen und Materialien sowie Sonderanfertigungen auf Anfrage. Es gelten die beigefügten allgemeinen Liefer- und Zahlungsbedingungen. Preisliche und technische Veränderungen in jedem Falle vorbehalten.

2216

2516

2820